

# Portofino

## NEWS

anno I n. 1  
I quadrimestre 1987  
Sped. in abb. Postale gr. IV/70  
Reg. Tribunale di Padova n. 986 del 9-1-87

Dir. Resp. Alberto Salvagno  
Edizione, redazione e stampa  
Arti Grafiche Padovane - via Turazza, 19  
35128 Padova - Tel. (049) 77.53.28



### Tradizionale eleganza

Il paesaggio del Golfo del Tigullio è senz'altro il più noto e celebrato della Liguria marittima, con i suoi maggiori centri di Rapallo e Santa Margherita, ma prima di tutto con la magica insenatura di Portofino. Una fama che risale alla seconda metà del secolo scorso quando fu scelto come meta turistica dalla più qualificata clientela europea.

Ancora oggi la sua offerta ricettiva, sebbene si sia maggiormente diversificata, si pone - per ciascuna categoria - ai massimi livelli.

E ancor oggi rimane proverbiale la qualità del suo turismo che ha saputo far fronte alle concorrenziali mode passeggiere di località dai nomi più esotici.

Regnanti, leaders politici, grossi industriali e finanziari, personaggi dell'arte e dello spettacolo continuano a scegliere questa zona per le loro vacanze.

Vi attraccano i loro yachts, scendono nei più lussuosi alberghi, acquistano le rare costruzioni disponibili trasformandole in oasi esclusive d'incontro per i loro soggiorni dorati. Era naturale che in risonanza a queste scelte turistiche si sviluppasse tutt'attorno anche un indotto capace di soddisfare - più democraticamente - la domanda di semplice "buon gusto" proveniente da diverse classi sociali.

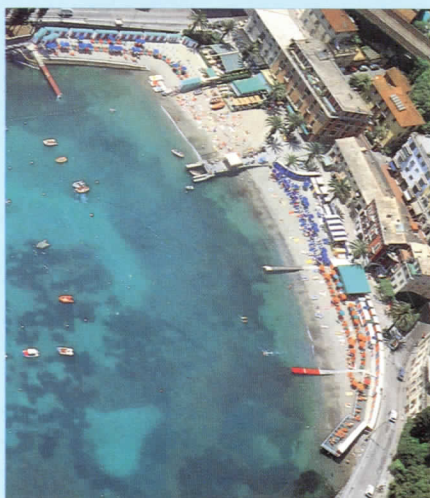
### Una sinfonia di colori

La magia di Portofino si deve senz'altro alle sue diverse componenti cromatiche che si fondono armoniosamente nei più suggestivi giochi di luci ed ombre.

Prima di tutto quelli della natura, con l'impressionante spettacolo della montagna che tocca l'acqua; con i chiari della calcite e gli scuri del conglomerato che si prolungano in palpanti riflessi tra l'azzurro intenso del mare; con le mille verdi sfumature dell'intensa vegetazione che riveste completamente le pareti dell'insenatura.

Poi il gioco non meno forte dei colori che l'uomo ha dato alle sue case: i gialli, gli ocra, i rossi disposti ad arco sulla piazzetta del molo.

Uno splendido, magnifico equilibrio, semplice nelle sue linee, capace tuttavia di toccare sentimenti profondi senza scadere - ecco il rischio - in banale immagine oleografica.





## Vocazione vacanza

Il Promontorio di Portofino ha forma trapezoidale con la base minore collegata alla terraferma.

Ne risulta così un grande sviluppo di coste (più di 13 Km) rispetto a una estensione totale di solo 18 Km<sup>2</sup>.

Se questo fatto già lo candida come meta ideale per ogni vacanza di tipo balneare, la promozione gli deriva dalla sua altitudine massima di 610 mt., che delimitando chiaramente il Golfo del Tigullio, crea un'imponente barriera contro i venti occidentali.

Questo tratto di costa gode perciò di un microclima di tipo mediterraneo che è altrimenti possibile riscontrare solo a latitudini di molto inferiori.

Mediamente, in inverno, si registrano temperature superiori di circa 6 gradi rispetto alla Pianura Padana.

## Mare per tutti

Un mare per tutti i gusti quello del Golfo del Tigullio, mai sfiorato da provvedimenti restrittivi di balneazione e tutto articolato in scogliere, insenature, baie, cale, rade e spiagge che lo hanno reso famoso in tutto il mondo.

Non c'è che l'imbarazzo della scelta, tanto più se si è felici possessori di qualche imbarcazione che comunque resta sempre possibile noleggiare.

La coppietta romantica può scegliere tra i numerosi angoli raggiungibili solo via mare; la famiglia con bambini o i nuotatori inesperti tra le spiagge sabbiose dolcemente degradanti; gli abili tuffatori tra i trampolini dei più affollati stabilimenti balneari dove saranno incoraggiati dagli sguardi languidi di soavi fanciulle.

Audaci e temerari, infine, gli escursionisti subacquei potranno avventurarsi negli abissi che circondano il promontorio o, più modestamente, accontentarsi di ammirare dall'alto il Cristo di San Fruttuoso.

## Dal castagno al fico d'India

Particolare il clima del Golfo del Tigullio e particolare la sua lussureggiante vegetazione che arriva a lambire le acque del mare.

Si supera una punta, uno sperone di roccia frantumato in agili faraglion, e ci si ritrova subito nella baia successiva, tutta coronata da diverse gradazioni di verde cui fanno da contrappunto gli intensi colori della flora spontanea.

Prima di tutto le essenze grasse (come il finocchio di mare) o quelle esotiche (come l'agave e il fico d'India). Poi le macchie di valeriana rossa e l'edera e la falsa liquirizia e l'euforbia spinosa.

Su questo versante la "gariga", su quello la "liscia", quindi la profumatissima macchia mediterranea intrecciata di mirto, lentisco, ginepiro, erica e cisto.

Intanto, mentre si sale dalla zona litoranea verso quella alpestre, si alternano anche le specie arboree: i corbezzoli, i pini marittimi e gli olivi vengono sostituiti dai lecci e dai castagni che formano ombrosi boschi ricchi di funghi.



## Trekking e footing

Il promontorio di Portofino (che è stato riconosciuto Parco regionale) è interamente percorso da numerosi sentieri opportunamente segnalati e attrezzati con appositi luoghi di sosta.

Certamente indispensabile comunque anche l'ottima guida che si trova in commercio, ricca di indicazioni non solo sul grado di difficoltà, tempo di percorrenza, tipo di segnatura e quote raggiunte per ciascun itinerario, ma ricca soprattutto di una interessante serie di informazioni di carattere geologico, zoologico, botanico e turistico.

Resta così possibile associare al piacere di praticare trekking o footing in un ambiente squisitamente naturale, il lusso di approfondire la propria cultura con dirette osservazioni di carattere scientifico.





## Una perla turistica

Totalmente votata al turismo, Rapallo è una delle massime perle della Riviera. Ecco un elenco delle attrezzature ed impianti di cui dispone:

auditorium  
biblioteca internazionale  
bocciodromo  
circolo nautico  
circolo pesca sportiva  
club ippico con maneggio coperto  
funivia per Montallegro  
golf & tennis club  
circolo velico  
minigolf e miniaturgolf  
palestra olimpionica per pallacanestro, pallavolo, arco e ginnastica  
piscine coperta e olimpionica  
poligono di tiro a segno  
porto turistico internazionale  
sala videogiochi  
sauna  
stadio con pista per atletica  
stand di tiro a volo  
13 stabilimenti balneari  
numerossimi ritrovi, ristoranti, pizzerie e trattorie.



## The Game

Chi lo direbbe? Eppure sembra proprio che questo sia il gioco più praticato del mondo.

Qualcuno parla addirittura di 80 milioni di giocatori e di 50 mila campi per un totale di circa un milione di buche.

Il golf, **The Game**, ovvero il gioco per eccellenza.

Rapallo che si è saputa attrezzare con una vasta gamma di strutture ricettive e di servizi, con lussuosi negozi e sofisticati ritrovi, con ogni genere di impianti sportivi e



ricreativi, va specialmente orgogliosa del suo campo da golf, un 18 buche cui fanno da sfondo i gotici ruderi del Monastero di Valle Christi.

Fitto il calendario delle manifestazioni che vi vengono organizzate: campionati, coppe e trofei spesso sponsorizzati da industrie di prestigio internazionale.

Soddisfatti anche i "laici" che non possono non valutare con attenzione il grande interesse ecologico legato ad un simile polmone di verde.

## I ritrovi

Per dare un'idea di come la costa del Tigullio, si sia perfettamente attrezzata per soddisfare ogni esigenza del più volubile vacanziero, è sufficiente ricordare - in cifre - che a Portofino tra ristoranti, taverne, trattorie, pizzerie e american-bar si dispone di una decina di locali, di una cinquantina a Santa Margherita e addirittura di un'ottantina a Rapallo.

Sei sono i ritrovi di Rapallo (discoteche, dancing e piano-bar) e tre i suoi cinema, come tre sono i nights-clubs di Santa Margherita.

Alcuni dei loro nomi sono famosi in tutto il mondo perché da tutto il mondo sono stati raggiunti e frequentati.

(La gente del bel mondo, appunto!) Ci riferiamo - ad esempio - al Pitosforo o al Punny come ristoranti, al La Gritta come bar o al Covo di Nord-Est come night.



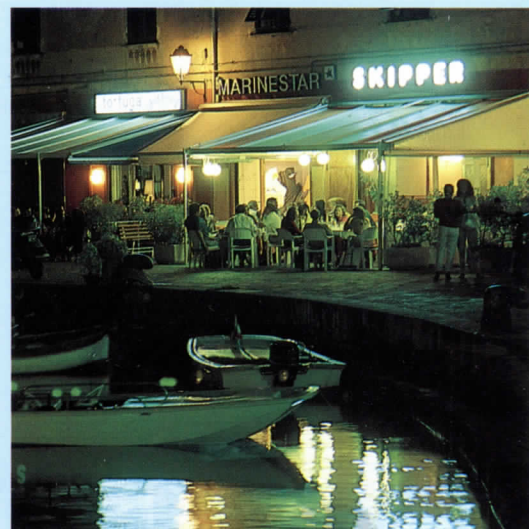
## L'età d'oro

Da sempre la Riviera è sinonimo di clima mite e si offre d'inverno come meta ambittissima per le persone anziane.

Il Tigullio e in particolare Rapallo si è particolarmente attrezzato per questo servizio con tutta una serie di strutture che lo collocano ai vertici del settore.

Emblematica la sua Università dell'Età d'Oro che propone un fitto calendario di lezioni di letteratura italiana, inglese, francese, storia, teologia, musicologia, filosofia, astronomia, antropologia, giornalismo, cinematografia, architettura, ecc, ecc.

Non meno emblematico - sebbene più frivolo - il suo centro ricreativo Circolo Tigullio, dove si balla e dove non è raro si risvegliano tra gli anziani avventori accantonati sentimenti di "intima amicizia".







## Una sorgente di vino

Purtroppo - si sa - i miracoli durano poco e San Fruttuoso è piena ancor oggi di sorgenti, anche sottomarine, ma di vino neanche "un'ombra", solo comunissima acqua.

Eppure - narra la leggenda - era stata proprio una fonte zampillante di vino ad indicare a Giustino e Procopio di essere giunti nel luogo indicato loro da un angelo per fondare una chiesa.

Essi stavano fuggendo dalla Spagna con le reliquie di Fruttuoso, vescovo di Tarragona, martirizzato nel 259 e capitarono in questa insenatura a causa di un fortunale... ed ebbero fortuna!

A dire il vero si imbararono anche in tre leoni che stavano tracciando con le zampe le fondamenta del tempio, ma evidentemente quella sorgente di vino li incoraggiò, per superare anche questa imbarazzante situazione.

La chiesa comunque fu subito eretta e le reliquie conservate fino ad oggi, ma del vino non se ne seppe più niente.

Miracolo, miraggio o sfruttamento troppo intensivo?

## S. Michele di Pagana

Lungo la litoranea che conduce da Santa Margherita Ligure a Rapallo, si incontra la piccola insenatura di S. Michele di Pagana.

Un colorato borgo di pescatori che si anima d'estate per la presenza di numerosi turisti; una spiaggia e un porticciolo dove ci si può ormeggiare lungo file ordinate di boe.

Ma prima di tutto una chiesetta, nascosta in mezzo ad una flora esuberante, originaria del 1113 ma con campanile barocco.

Nel suo interno si possono ammirare opere fiamminghe del XVI secolo e buone tele del seicento, ad iniziare da quella con il **Crocifisso e Santi** che Van Dyck eseguì intorno al 1625 per la famiglia Orero.

## Un ligure

*Adquetumque malo ligurem*, razza assuefatta ai mali, così lo stesso Virgilio definiva i liguri.

E Vittorio G. Rossi era ligure, di Santa Margherita. Per questo forse riuscì nel giornalismo "difficile": il mestiere dell'inviato speciale che sfida il rischio per dare testimonianza diretta.

Trattava a tu per tu con il mare e ne risultò una prosa tutta naturale e d'istinto che si rifletteva anche nella sua musicale e straripante grafia.

*Streghe di mare, Tropicci, Oceano, Alga, Maestrale, Pelle d'uomo* sono alcuni dei suoi titoli più fortunati.

Uomo di mare, aveva portato il mare nella vita e nell'arte.

Lo ricordano bene gli anziani di Santa Margherita di ritorno dai suoi fantastici viaggi: si alzava all'alba e prima di tutto - da bravo marinaio - guardava il barometro; quindi scendeva a chiacchiere in dialetto con i pescatori, prendendo continuamente appunti nel suo inseparabile notes; infine sedeva ad un tavolino del caffè Vittoria "perché gli piaceva scrivere all'aperto".

Sulla sua carta da lettere aveva fatto stampare un suo disegno: il cane che abbaia alla luna: spiegava: "È la poesia quel cane, e la luna ascolta e capisce e il bambino ascolta e capisce".



## Pacifismo hippy

A Santa Margherita Ligure molti antichi cannoni sono stati incementati lungo il molo, bocca all'insù.

Se sparassero la palla ritornerebbe al mittente.

Ma non possono più sparare, svolgono una migliore funzione come bitte di ormeggio per i natanti.

Mettete cemento nei vostri cannoni! È ancora più sicuro che metterci fiori!





## Una finestra sul Tigullio

Aprire la propria finestra sul Tigullio, a poca distanza dalla magica Portofino, è possibile grazie ad un'operazione di alto prestigio proposta da Le Logge di San Michele S.p.a.

Si tratta di Portofino Est Residence che sorge — completamente affacciato sul mare — tra le verdi colline di San Michele di Pagana, a soli 2 Km. da Rapallo e a 3 da Santa Margherita Ligure.

La sua chiara formula di vendita in multi-proprietà, con rogito notarile, prevede la suddivisione dell'intero anno in periodi di 2 settimane a prezzi differenziati in relazione alla stagione di utilizzo.

Tutti gli appartamenti sono già pronti e i servizi funzionanti.



## I vantaggi

L'operazione Portofino Est si presenta già vincente per il fatto di gravitare al centro di un comprensorio paesaggistico protetto e quindi ormai privo di sviluppo edilizio, con la conseguenza di godere di una fortissima domanda e di un'offerta pressoché inesistente.

Un investimento lungimirante, quindi, per il sicuro incremento del suo valore nel tem-

po, ma anche per la garanzia di poterne ricavare, in alternativa all'uso, un interessante reddito d'affitto.

Ma prima di tutto bisogna dire che il residence Portofino Est è davvero bello! Lo conferma gente che da anni lavora nel settore immobiliare e che dopo averlo visitato rimane — a loro stesso dire — particolarmente impressionata dalla qualità delle scelte costruttive e dall'incantevole panorama che si può godere da ogni punto dell'intero complesso.



## Chi vende e chi gestisce

Portofino Est Residence è stato costruito e viene ora commercializzato da Le Logge di San Michele S.p.a. (capitale sociale interamente versato di 20 miliardi e 100 milioni) che opera in Liguria da oltre trent'anni.

La Vista del Golfo s.r.l. è invece la Società che si incarica della gestione dell'intero complesso. All'atto di divenire comproprietari se ne acquisisce la relativa quota di partecipazione unitamente a quella dello Sporting Club.

## Lo Sporting Club

All'interno del Portofino Est Residence esiste tutta una serie di spazi ed impianti aventi scopo ricreativo e sportivo secondo le esigenze di ogni età.

Si tratta di due piscine scoperte e di una coperta, di un ampio solarium, di un campo da tennis, di un campo da bocce scoperto e di uno coperto, di un bar-bouffet, di sale da ritrovo attrezzate con biliardo, ping-pong, tavoli da carte, videogiochi e calcetto. Questo insieme di servizi condominiali viene chiamato Sporting Club; i comproprietari di Portofino Est ne possiedono tutte le quote e ne sono automaticamente soci.

Una apposita card attesta questa proprietà e il diritto del titolare a poterne usufruire.



## Gli interni

Tutti gli appartamenti (mono-bi-trilocali) sono completamente arredati e corredati. La scelta è caduta su colori freschi e vivaci e su materiali adatti a subire un utilizzo frequente.

Il monoblocco cucina è attrezzato con frigorifero e lavastoviglie, la zona soggiorno con telefono a linea passante e TV color.

## Quanto costa

Generalmente la voce I.V.A. viene sussurrata dal venditore alla fine della contrattazione. Non è il caso di Portofino Est. Trattandosi di case nuove vendute direttamente dal costruttore, il dover applicare la sola aliquota del 2% diviene in questo caso un argomento promozionale. Vale anche la pena di segnalare — a tutto vantaggio dei costi — che il residence è funzionante tutto l'anno.

Naturalmente i prezzi si differenziano in conformità alla tipologia dell'appartamento e alla stagione prescelta. A titolo orientativo diciamo che un periodo in un bilocale (2 settimane, cioè un ventiseie-

simo) viene venduto a partire da 8 milioni e 900 mila lire.

I prezzi si intendono chiavi in mano e le condizioni di pagamento prevedono attualmente, a scopo promozionale, dilazioni fino a 48 mesi.

## E se fosse multilocazione?

Portofino Est Residence viene venduto ora anche con una nuova formula chiamata "Nouvelles Vacances", essa garantisce l'uso dell'appartamento per 9 anni in regime di locazione.

I prezzi per il bilocale, a seconda della stagione, vanno da 4 a 10 milioni di lire circa (due settimane per 9 anni).

Da precisare infine che anche con Nouvelles Vacances si può usufruire degli accordi di interscambio.

## Rivendita multiproprietà

Un altro problema, un'altra soluzione. Chi volesse collegare l'acquisto di Portofino Est alla rivendita di altre sue multipro-

## Portofino Est a casa vostra

Durante la passata stagione estiva è stata prodotta una videocassetta (sistema VHS) sull'offerta turistica del Golfo del Tigullio e su Portofino Est Residence. Si intitola "Una vacanza da ricordare". Con il suo ritmo piacevolmente vivace essa evidenzia come la zona si presti ad un turismo "per tutte le età e tutte le stagioni" e come Portofino Est, oltre a godere di un incantevole panorama, sia anche dotata di ogni comfort.

Chiunque fosse interessato alla sua visione potrà ordinarla — a prezzo di costo — allo stesso Residence, oppure richiederne una visione gratuita. In tal caso sarà un funzionario della stessa Società, dotato di idonea apparecchiatura di videoriproduzione, a raggiungere la sede concordata.

prietà, potrà da oggi fruire del servizio "Rivendita multiproprietà".

La Società "Le Logge di San Michele" si preoccuperà di collocare tali quote attraverso adeguate forme promozionali.

## Zoagli

Dopo Rapallo, un ripido sperone roccioso costringe l'Aurelia ad innalzarsi sul mare, lasciando in una stretta insenatura costiera il borgo di Zoagli.

Divenuto centro turistico di prim'ordine, conserva tuttavia la sua fisionomia artigianale di cui si ha notizia fin dall'XI secolo, quand'era feudo dei Fieschi e veniva chiamato Joagi.

Ancor oggi vi viene praticata, con antichi telai, la preziosissima lavorazione dei veluti e delle sete di damasco; da non trascurare tuttavia, sebbene più frivola, l'altrettanto ammirevole produzione di squisiti dolci.





## La Santa del tempo libero

Ricco il calendario di manifestazioni che ogni anno Santa Margherita Ligure propone ai suoi ospiti, ecco quello del 1987:

canottaggio  
carnevale dei piccoli  
ciclomotorismo  
concerti classici, bandistici e folcloristici  
conferenze  
congressi  
corsi internazionali di studi italiani per stranieri  
festa della primavera  
festeggiamenti folcloristici  
gare di sci nautico e di surf  
manifestazioni natalizie  
mostre d'arte  
motonautica  
pesca subacquea, sportiva e d'altura  
premio autunno di pittura figurativa  
regate veliche internazionali  
tornei di tennis  
trattenimenti danzanti

## Una sinfonia di sapori

Una cucina di tradizioni "povere" quella ligure, fatta di pochi, semplici ingredienti offerti da una terra "povera".

Ma è proprio questa sua genuinità a conquistare subito anche i palati più raffinati. Basti come esempio la ricetta del suo celebre pesto: basilico, aglio, pinoli, formaggio ed olio.

Poche le carni, molti gli economici ripieni fatti con impasti di verdure, abbondante l'uso di legumi.

Una sinfonia di sapori che va dalle lasagne alle trenette, dai pansoti in salsa di noci al minestrone, dalla farinata alla panissa frita, dalla sbirra alla mesciua e al bagnun.

Anche la scelta del pesce è spesso "povera ma saporita" come le tradizionali acciughe, magari valorizzate con qualche pezzo di pomodoro o decorate con profumatissimo prezzemolo.

## La bottega

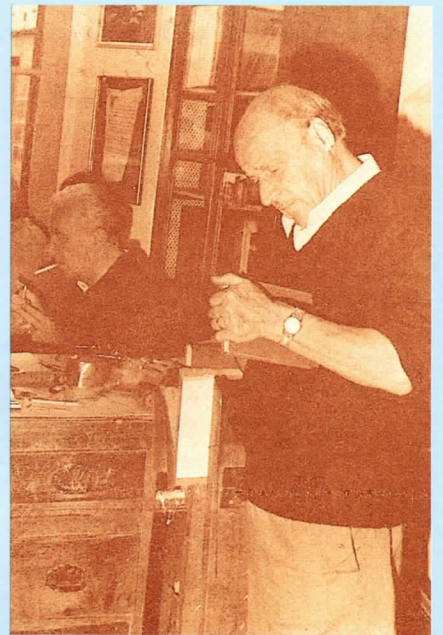
L'artigianato di Chiavari è famoso per la produzione delle sedie e degli scialli frangiati di lino, i *macramé*.

Ma a cercare tra le numerose, bellissime botteghe del vecchio borgo, si trova anche dell'altro.

A pochi passi dal *carugiu dritu* - ad esempio - (la vecchia strada porticata che costituisce l'asse del centro cittadino) in piazzetta San Giovanni, si trova la bottega di Aldo Valle, rilegatore.

Un artigiano vecchio stampo che entrò allievo, in quella stessa bottega, nel '25 e che si ritrova ora fortunatamente maestro di chi a sua volta rileverà attività, oggetti e ricordi, come fece lui, più di sessant'anni fa.

Un antico torchio orizzontale che serviva a piattare i libri per mezzo di altri due torchietti, una vecchia pressa, il martello del



battiloro per ottenere fogli sottilissimi del prezioso metallo, l'impianto di illuminazione a gas e una panca dove fa sedere i vecchi amici che vengono ritualmente a trovarlo per ricordare con lui il tempo passato.



## Collegamenti ed infrastrutture

Il Tigullio è ottimamente collegato ai principali bacini di domanda turistica.

- autostrada A 12 Genova-Livorno con uscita a Rapallo e Chiavari
- strada statale Aurelia
- aeroporto e porto di Genova
- stazioni ferroviarie di Santa Margherita, Rapallo e Chiavari (lungo la linea Genova-La Spezia) servite giornalmente da un'ottantina di treni di cui una decina Rapidi o Intercity
- servizi autobus urbani ed extraurbani

### Principali distanze

- Genova Km. 25
- Milano Km. 180
- Torino Km. 200
- Firenze Km. 200



**"sulla cresta dell'onda"**

# TRA RAPALLO E PORTOFINO



Una casa in  
**"Multiproprietà"**

con rogito notarile, vostra per sempre  
oppure con la formula **"Nouvelles Vacances"**  
vostra per 9 anni di vacanza ai prezzi di oggi.

Il tutto ad un prezzo favoloso:  
da L. 1.440.000 subito e L. 165.000 mensili,  
per due settimane in **"Multiproprietà"**  
(bilocale bassa stagione) e ancora meno  
con la formula **"Nouvelles Vacances"**.  
Infine, sono disponibili **periodi da reddito**  
che garantiscono l'8% sull'investimento.

— INTERSCAMBIO GARANTITO DA CONTRATTO  
— VACANZE ASSICURATE CON LA CEA (GRUPPO RAS)

**PORTOFINO**  **EST**  
Residence

È una proposta della S.p.A. Logge di S. Michele - via J. Ruffini 4/8 - Genova - cap. sociale 20,1 miliardi int. versato

Desidero ricevere, senza impegno, informazioni  
per un appartamento di N° ..... posti letto di  
cui N° ..... matrimoniali e N° ..... singoli  
I periodi che indicativamente mi potrebbero  
interessare sono:

DATA	N° settimane	DATA	N° settimane
<input type="checkbox"/> 7 gen - 21 gen	2	<input type="checkbox"/> 10 giu - 24 giu	2
<input type="checkbox"/> 21 gen - 4 feb	2	<input type="checkbox"/> 24 giu - 8 lug	2
<input type="checkbox"/> 4 feb - 18 feb	2	<input type="checkbox"/> 8 lug - 22 lug	2
<input type="checkbox"/> 18 feb - 4 mar	2	<input type="checkbox"/> 22 lug - 5 ago	2
<input type="checkbox"/> 4 mar - 18 mar	2	<input type="checkbox"/> 5 ago - 19 ago Ferragosto	2
<input type="checkbox"/> 18 mar - 1 apr Pasqua 86-89-91-97	2	<input type="checkbox"/> 19 ago - 2 set	2
<input type="checkbox"/> 1 apr - 14 apr Pasqua 88-93-94-96-98-99	2	<input type="checkbox"/> 2 set - 16 set	2
<input type="checkbox"/> 14 apr - 28 apr Pasqua 87-90-92-95	2	<input type="checkbox"/> 16 set - 28 ott	6
<input type="checkbox"/> 28 apr - 12 mag	2	<input type="checkbox"/> 28 ott - 9 dic	6
<input type="checkbox"/> 12 mag - 27 mag	2	<input type="checkbox"/> 9 dic - 23 dic	2
<input type="checkbox"/> 27 mag - 10 giu	2	<input type="checkbox"/> 23 dic - 7 gen Natale-Capod.-Epifania	2

Pregasi contrassegnare i periodi che interessano

Gradirei inoltre conoscere le seguenti notizie:

- spese di gestione e servizi forniti
- filmato VHS su Portofino Est
- scambio di case vacanza tramite RCI International e Rental Bank
- informazioni circa le terapie e le condizioni privilegiate del Centre Physiomedical International
- formula **"Nouvelles Vacances"**
- servizio **"Rivendita Multiproprietà"**
- informazioni su periodi da reddito
- altro .....

**Cognome** .....

**Professione** .....

**Via** .....

**Città** .....

**Telefono** (.....) .....

Da ritagliare e spedire a  
**Portofino Est Residence**  
**Via Pietrafredda - 18035 Rapallo (GE)**  
**Per informazioni telefoniche: 0185/60942-3**