

# Progetto per un paesaggio sostenibile

dal parco Roncajette ad Agripolis

# Design of a Sustainable Landscape Plan

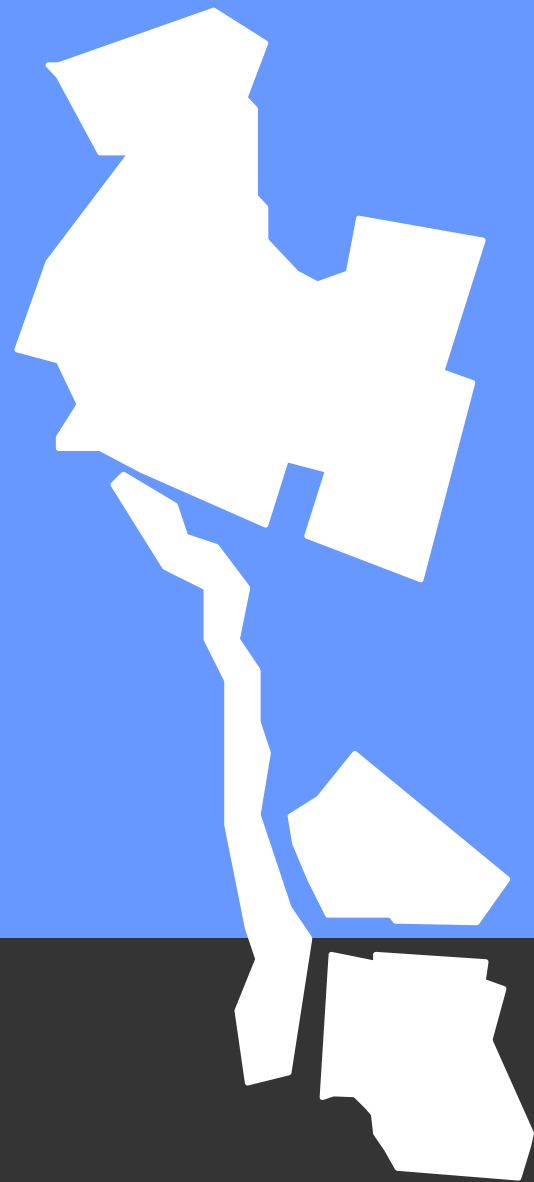
from the Roncajette park to Agripolis





# Zona Industriale di Padova

Consorzio Zona  
Industriale e  
Porto Fluviale  
di Padova



Nel cuore economico del Nord-Est Italia, servita da un raccordo ferroviario e da due caselli autostradali, ospita una delle più grandi piattaforme logistiche d'Europa.

ZIP – located in the economic heart of the North-East of Italy and serviced by a railway connection and two highway toll booths – hosts one of the largest European logistic platform.



Zona Industriale di Padova

Consorzio Zona  
Industriale e  
Porto Fluviale  
di Padova

# Zona Industriale di Padova

# Padua Industrial area

Una delle più grandi e verdi d'Europa

One of the largest and greenest in Europe

1.050 ettari

1.050 hectares

1.400 imprese

1.400 firms

10% della superficie totale di verde

Green area: 10% of total surface



Zona Industriale di Padova

Consorzio Zona  
Industriale e  
Porto Fluviale  
di Padova

Harvard Design School



# Programmi accademici

# Academic Programs

Architettura

Architecture

Architettura del Paesaggio

Landscape Architecture

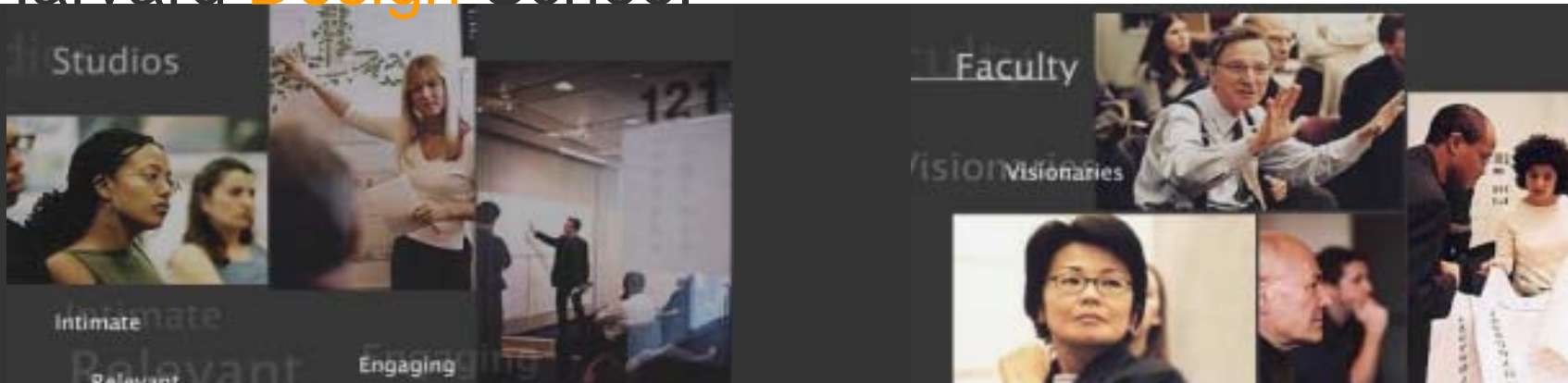
Disegno urbano e Urbanistica

Urban Planning & Design

Corsi di studio post-laurea

Advanced Studies Program Courses

## Harvard **Design** School



# Ricerca e Pubblicazioni

# Research & Publications

Biblioteca Loeb Design

Loeb Design Library

Centri di ricerca

Research Centers

Progetti sponsorizzati

Sponsored Projects

Harvard Design Magazine

Harvard Design Magazine

## Harvard Design School

Resources  
resources

260,000  
Design  
Volumes

100  
Harvard  
Libraries



Exchange of Ideas Ideas

Lectures:

Diller and Scofidio  
Adrian Geuze  
Renzo Piano  
Joan Miró  
Zaha Hadid  
Cecil Balmond



I master dei dipartimenti di architettura, architettura del paesaggio, urbanistica e disegno urbano permettono agli studenti di focalizzare i propri studi nei singoli ambiti, offrendo una completa prospettiva grazie all'interazione con altre discipline. Inoltre, l'università dà l'opportunità di perseguire studi avanzati e programmi di ricerca in molti campi, tra cui ad esempio studi dei mercati immobiliari e di elaborazioni grafiche digitali. Attraverso la stretta collaborazione con il corpo docente, gli studenti apprendono le problematiche del disegno contemporaneo ed una profonda conoscenza degli aspetti teorici, storici, tecnologici e di pratica professionale.

The range of masters degree programs in the departments of architecture, landscape architecture, and urban planning and design enable students to focus their studies in one discipline while gaining a broader perspective from related fields. The School also provides opportunities for advanced study and research in these fields and in such areas as real estate, digital media, and housing. Through close interaction with faculty in small studios and classes, students gain experience in contemporary design issues and an in-depth understanding of theory and history, technology and professional practice.

## Harvard Design School





Il progetto: dal parco Ronciette ad Agripolis



# Obiettivi Objectives

Il Consorzio ZIP, su proposta del Comune di Padova ed in collaborazione con questo, ha commissionato al dipartimento di Architettura del Paesaggio dell'Università di Harvard (Harvard Design School) lo studio delle aree e dei corridoi verdi che dal parco Roncajette nel Comune di Padova si estendono fino al Polo Universitario di Agripolis nel Comune di Legnaro.

Lo studio svilupperà le connessioni con il tessuto urbano padovano a nord e con l'attuale zona industriale del consorzio ZIP ad est. A Sud, invece, si approfondirà la proposta per l'insediamento di un Parco Tecnologico e Scientifico nei Comuni di Legnaro, Ponte San Nicolò e Polverara, dando così avvio alla realizzazione di un'area di sviluppo sostenibile da un punto di vista ambientale, sociale ed economico.

ZIP consortium in collaboration with Padova Municipality has commissioned the Landscape Department of Harvard University (Harvard Design School) to plan the green areas and connections from the Roncajette Park in Padova to the citadel Agripolis in Legnaro.

The study will develop the connections to Padova and to ZIP industrial area, as well as the scientific park in the municipalities of Ponte San Nicolò, Legnaro and Polverara – thus fostering the implementation of an area of sustainable development from an environmental, social and economic point of view.

Il progetto: dal parco Roncajette ad Agripolis

# Aree di intervento

Roncajette

Zona Industriale di Padova

Roncajette

Agripolis

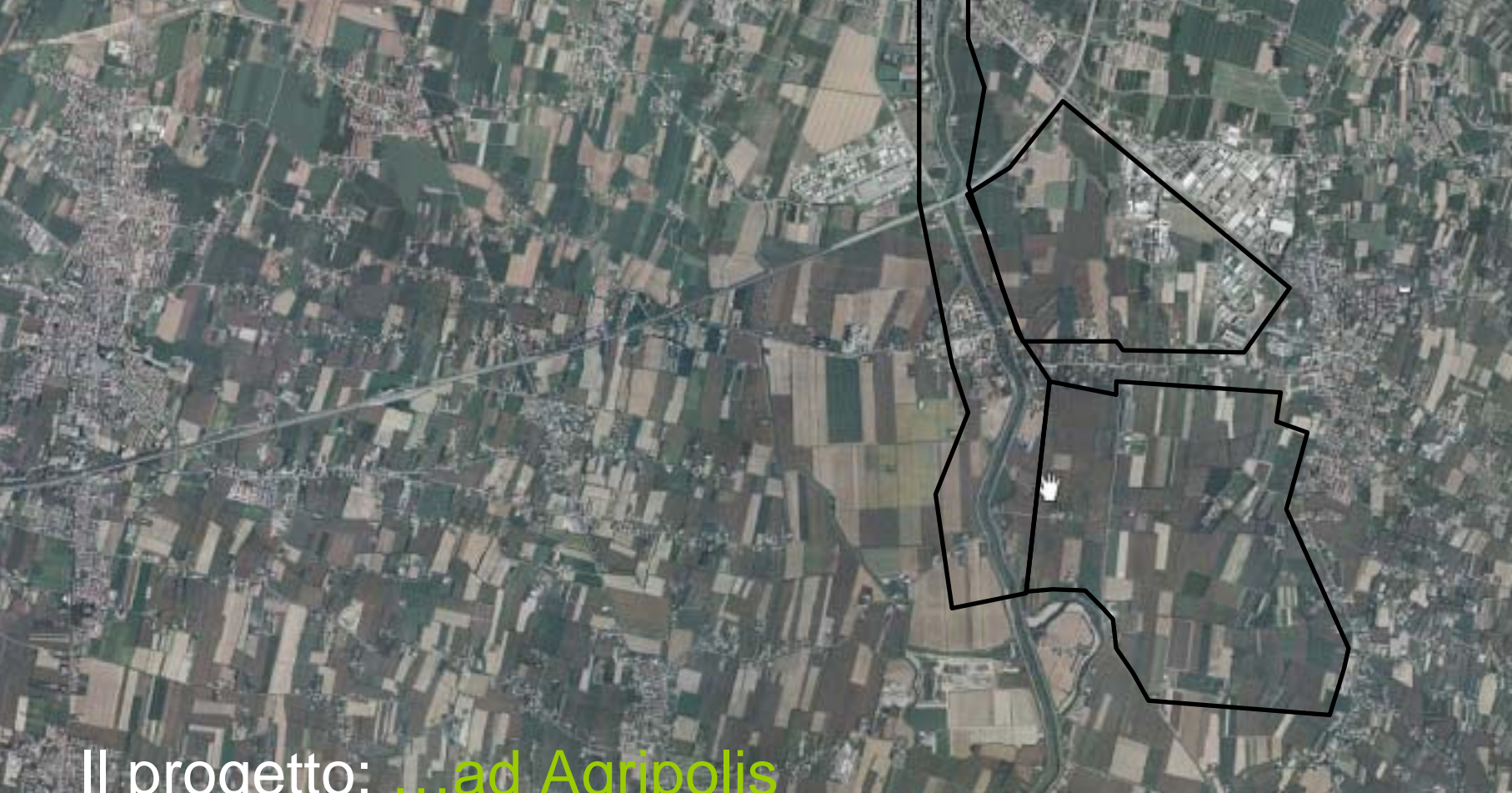
Area Parco Scientifico-Tecnologico

Area Parco Scientifico-Tecnologico

Il progetto: **dal parco Roncajette ad Agripolis**



Il progetto: dal parco Roncajetta ...



Il progetto: ...ad Agripolis

# Programma      Schedule

**14-15 Marzo, 2005:** Visita iniziale del sito in progetto a Padova.

**Maggio:** Selezione di 12 studenti presso Harvard Design School.

**Settembre:** In questo periodo gli studenti del corso effettueranno un sopralluogo di 4-5 giorni nel sito in progetto a Padova.

**Dicembre:** Presentazione finale del progetto ad Harvard.

**Gennaio 2006:** Esposizione e presentazione del lavoro a Padova.

**Febbraio:** Preparazione di un report scritto/grafico sugli studi effettuati.

**Marzo:** Pubblicazione del report.

**March 14-15, 2005:** Initial site visit in Padova.

**May:** Selection of 12 students studying at Harvard Design School.

**September 1-10:** In this period, for about 4-5 days, the studio participants will be in Padova for a thorough orientation.

**December 21:** Final presentation at Harvard.

**January 2006:** Exhibition and presentations in Padova.

**February:** Preparation of a bilingual, written/graphic report on the studies.

**March:** Publication of the report.

Il progetto: dal parco Roncajette ad Agripolis